

Haut-Léon

Communauté



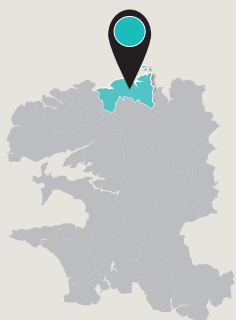
UNE NOUVELLE
COMMUNAUTÉ
DE PROJETS

LES FRONTIÈRES


D'UNE NOUVELLE

COMMUNAUTÉ

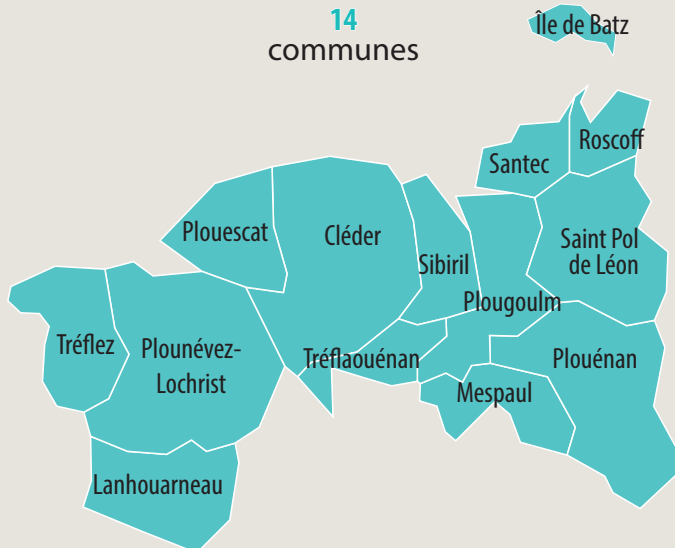
DE PROJETS



Haut-Léon Communauté
se compose de 14 communes
et forme un ensemble de
32.804 habitants.


14
communes


32 804
habitants

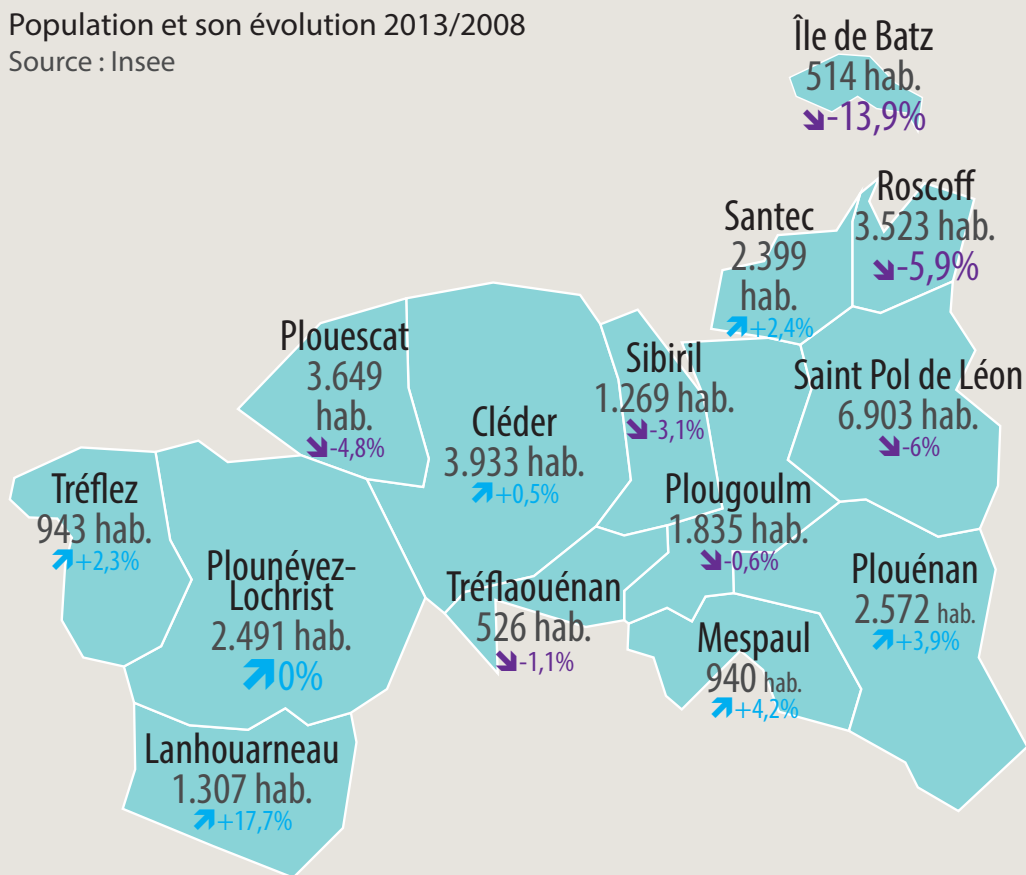



249
km²

DÉMOGRAPHIE

Population et son évolution 2013/2008

Source : Insee



CHIFFRES CLÉS

32.804
habitants
↘ -1,6% 2013/2008

249 km²
superficie

131 hab / km²
densité de population

Pays de Morlaix
129.513 habitants
↗ +1%

Finistère
903.921 habitants
↗ +1,5%

Population active
13 696
↘ -1,9% 2013/2008

Taux de chômage
inférieur à 9 %

Compétences obligatoires



Développement Économique

- Zones d'Activités Economiques
- Commerce et Artisanat
- Tourisme
- Recherche-Innovation
- Aides aux Jeunes Agriculteurs
- Immobilier d'entreprises




Aménagement de l'espace

- Urbanisme et Planification
- Technologies de l'Information et de Communication
- Politique foncière



Gens du voyage

- Aire d'accueil



Collecte et traitement des déchets



Plan Climat Air Énergie Territorial



Gestion des Milieux Aquatiques et Prévention des Inondations

Compétences optionnelles et facultatives



Protection et mise en valeur de l'environnement

- Espaces naturels
- Maison des Dunes
- Gestion des Eaux de Baignade
- Sentiers de randonnée



Création et entretien de voiries

- Voirie des Zones d'Activités Economiques et des équipements communautaires



Politique de l'habitat

- Plan Local de l'Habitat



Construction d'équipements sportifs

- Piscine



Action sociale

- Petite Enfance
- Coordination Enfance Jeunesse



Culture

- Musique et Danse



Scolaires

- Transport des scolaires à la piscine
- RASED



Incendie et secours

- Adhésion au SDIS

Animaux errants

- Hébergement



Service Public d'Assainissement Non Collectif



PÔLE AMÉNAGEMENT DU TERRITOIRE



Autorisations du Droit du Sol

- instruction des autorisations du Droit du Sol

Habitat

- Plan Local de l'Habitat
- compétence «Aménagement, entretien et gestion des aires d'accueil des gens du voyage

Plan Local d'Urbanisme intercommunal

- compétence « Plan Local d'Urbanisme, Carte Communale ou documents d'urbanisme en tenant lieu »

Transition énergétique pour la Croissance Verte

- accompagnement des collectivités dans le cadre de la démarche de Transition Énergétique et d'un Contrat d'Économie d'Énergie (C2E)

Voirie

- aménagement et entretien de la voirie des Zones d'Activités Économiques et des équipements communautaires
- assistance aux communes pour les projets de voirie communale

Gestion foncière

- constitution de réserves foncières



PÔLE ENVIRONNEMENT



Collecte et traitement des déchets ménagers

- collecte, traitement et valorisation des ordures ménagères et des matériaux recyclables
- gestion des déchetteries communautaires

Animaux errants

- hébergement des animaux en état de divagation ou accidenté

Service Public d'Assainissement Non Collectif

- contrôle périodique des ANC existants
- contrôle de conception et de réalisation d'installations neuves ou réhabilitées
- animation d'opérations groupées de réhabilitation des dispositifs d'ANC défectueux

Protection et mise en valeur de l'environnement

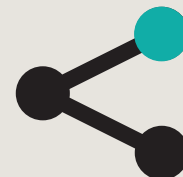
- entretien des espaces naturels
- Plan Local d'Action et de Gestion des Eaux de Baignade
- entretien et balisage des sentiers de randonnée
- gestion de la Maison des dunes située sur le site naturel de Keremma à Tréfléz

Natura 2000

- Animation des sites Natura 2000

GEMAPI - Gestion des Milieux Aquatiques et Prévention des Inondations

PÔLE SERVICES AU PUBLIC



Petite enfance

- gestion de 3 multiaccueils représentant 90 places en crèches - haltes garderies
- le Relais Petite Enfance accompagne les familles, futurs parents et assistantes maternelles

Enfance-Jeunesse et Famille

- gestion de 2 Accueils Collectifs de Mineurs (ex ALSH) mutualisés

Lieux d'Accueil Enfants-Parents

- «La Parenthèse»

Ecole de Musique et de Danse

- gestion de l'Ecole Intercommunale de Musique et de Danse à Saint Pol de Léon et Plouescat
- interventions en milieu scolaire

Incendie et secours

- compétence «centre de secours» en lieu et place des communes
- propriétaire du Centre de Secours de Saint-Pol de Léon

Maison des Services au Public

- gestion de 2 MSAP à Saint-Pol-de-Léon et Cléder

PÔLE DÉVELOPPEMENT DU TERRITOIRE ET TOURISME



Développement économique

- accueil, conseil et accompagnement des porteurs de projets
- pluralité de solutions pour l'implantation ou l'extension d'entreprises

Soutien aux agriculteurs

- dispositif d'aide aux jeunes agriculteurs

Développement touristique

- compétence Tourisme
- gestion des 6 Bureaux d'Accueil et d'Informations Touristiques
- « Entente du Léon » avec la Communauté de Communes du Pays de Landivisiau pour l'élaboration conjointe au niveau intercommunautaire

Equipements touristiques

- gestion de la Piscine intercommunale
- cours de natation pour les scolaires

Recherche et de l'innovation

- réalisation d'un Hôtel de Recherche à Roscoff
- propriétaire du bâtiment de l'Institut Supérieur de Formation en Fruits et Légumes à Saint-Pol-de-Léon
- location à Ildys d'une maison du site du Laber à Roscoff
- réalisation d'un bâtiment pour l'accueil et l'hébergement d'étudiants de l'Université PetM Curie du site du Laber à Roscoff
- financement de Végénov, du Pôle Innovation du Pays de Morlaix...